

ENTRAsys FD

Sistema de control de acceso para puertas domésticas



El nuevo ENTRAsys FD de SOMMER constituye un sistema de control de acceso con seguridad biométrica. Permite abrir puertas domésticas incluso sin llave ni tarjeta de acceso, ya que con la huella dactilar el usuario dispone en todo momento de su autorización de acceso inconfundible.

ventajas:

- Moderno sensor de franja con una alta potencia de procesador para una tasa de reconocimiento elevada y muy rápida (tasa de rechazo indebido de prácticamente cero)
- Guía y función de navegación intuitivas: fácil manejo para el cliente final
- Número de dedos¹⁾ Aprox. 50-80, de los cuales 9 administradores
- LED de indicación de estado (rojo/amarillo/verde): información óptica durante la exploración y aprendizaje dactilares
- Administración de acceso estructurada con guiado por menú: el usuario puede ver dónde se encuentra en el menú y qué hace
- Borrado selectivo de huellas individuales incluso sin la presencia del usuario, lo que permite una rápida respuesta a situaciones nuevas y garantiza la evitación del acceso no autorizado
- Cada ENTRAsys FD tiene un PIN maestro individual: en caso de emergencia (p. ej. fallo de todos los Admins) sigue siendo posible el acceso a la programación/administración
- Alta protección contra manipulación: únicamente permite el acceso a dedos „vivos“; no es posible utilizar dedos „falsos“ o similares
- Los datos del sistema se mantienen en caso de apagón: las huellas dactilares memorizadas no se pierden ni deben guardarse de nuevo
- Conexión por radio cifrada y con transmisión protegida entre el escáner dactilar de la puerta y el receptor en el perfil de la puerta, no es posible el cortocircuito ni el puenteo
- Protección óptica contra vandalismo: en estado de reposo no hay indicación de estado
- Aspecto discreto y diseño atemporal: casa a la perfección con su serie de puertas
- Ideal para el uso con cerraduras motorizadas comunes y dispositivos de apertura electrónicos; perfecto

DETALLES TÉCNICOS

Rango de temp. -20 °C hasta +60 °C

Frecuencia FM 868,8 MHz
(Somloq Rollingcode)

Alcance²⁾ aprox. 25 m

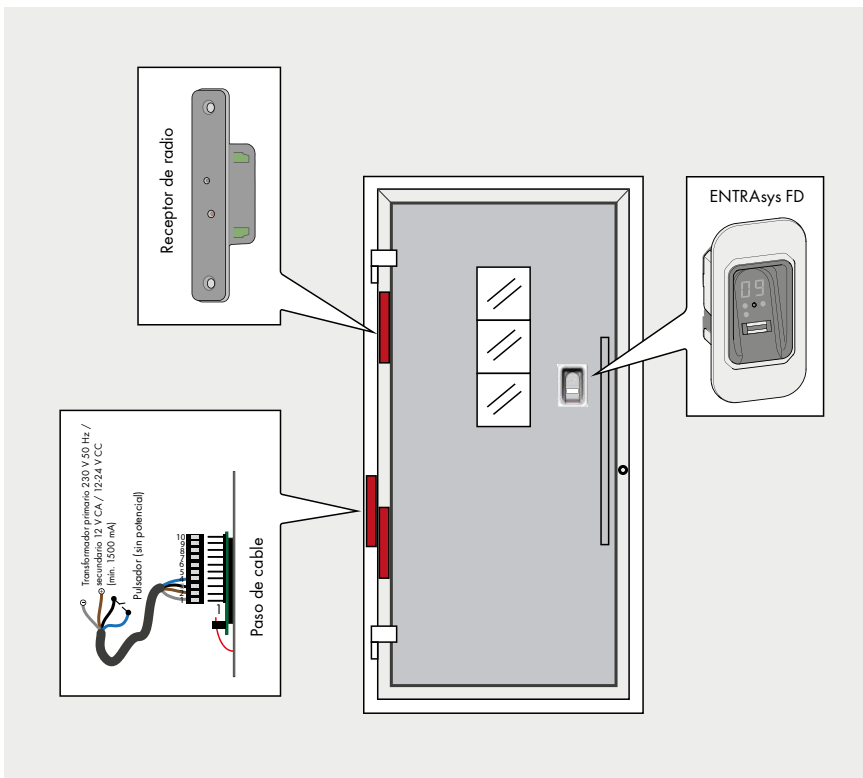
Alimentación de tensión AC 12 V, DC 12-24 V

Dimensiones
Escáner dactilar 87 x 47 x 31 mm
Receptor de radio 60 x 34 x 36 mm

Clase de protección IP54

también para la cerradura automática ya en uso

- Compatible con todos los receptores SOMMER utilizados por el cliente final con la frecuencia de FM 868,8 MHz
- Tecnología de radio de 4 canales: flexibilidad de aplicación, de forma adicional a la puerta, p. ej., para accionar la iluminación exterior, sistemas de alarma y automatismos de puerta
- Sin barreras: la puerta puede abrirse también cómodamente con el emisor de mano



ENTRAsys FD (kit de desarrollo)

5059V000

incluye módulo central con unidad de escáner, protector en acero inoxidable cepillado, receptor de radio universal para perfiles de puerta

Juego de cables para puertas domésticas

5090V000

(indicar el tipo de cerradura al realizar el pedido)

VÍDEO



<http://som4.me/vid-p>

INSTRUCCIONES



<http://som4.me/man-f>

1) depende de la complejidad de las huellas dactilares. 2) depende del entorno.

Edición: 02/2015. Sujeto a cambios sin previo aviso. No nos responsabilizamos de los errores de impresión y de edición.

