

ENTRAsys FD

Système de contrôle d'accès pour les portes d'entrée



ENTRAsys FD de SOMMER est un système de contrôle d'accès biométrique fiable. Les portes d'entrée s'ouvrent sans clé ni badge car l'utilisateur porte toujours sur lui son autorisation d'accès infalsifiable : ses empreintes digitales.

Avantages :

- Le capteur à effleurement moderne doté d'un processeur ultraperformant atteint rapidement un taux de reconnaissance très élevé (faux positifs proches de zéro)
- Fonction/guidage de navigation intuitif : utilisation aisée pour les clients finaux
- Nombre d'empreintes digitales:¹⁾ Env. 50-80, dont 9 administrateurs
- Affichage d'état à LED (rouge/vert/jaune) : réponse visuelle lors de la lecture au scanner et de la programmation des empreintes digitales
- Gestion de l'accès structurée par menu : vous savez où vous vous trouvez dans le menu et ce que vous faites
- Possibilité de suppression ciblée de certaines empreintes digitales même en l'absence de la personne con-

cernée, et donc adaptation rapide aux nouvelles situations et blocage de l'accès aux personnes non autorisées

- Chaque ENTRAsys FD possède son propre PIN maître : en cas d'urgence (par ex. panne de tous les administrateurs), il est quand même possible d'accéder à la programmation/administration
- Protection renforcée contre les fraudes : uniquement les empreintes digitales « vivantes » peuvent accéder ; pas de fraude possible avec un doigt factice ou un accessoire similaire
- En cas de coupure de courant, les données du système sont conservées : les empreintes digitales programmées ne sont pas perdues et ne doivent pas être reprogrammées
- Liaison radio codée et sécurisée entre le scanner à empreinte digitale dans la porte et le récepteur radio dans le profilé de porte ; pas de court-circuitage ni de pontage électrique
- Protection optique contre le vandalisme : au repos, aucun affichage d'état n'est visible
- Ligne discrète au design intemporel : convient parfaitement à votre gamme de portes

DONNÉES TECHNIQUES

Plage de températures -20 °C à +60 °C

Fréquence radio FM 868,8 MHz
(code roulant Somloq)

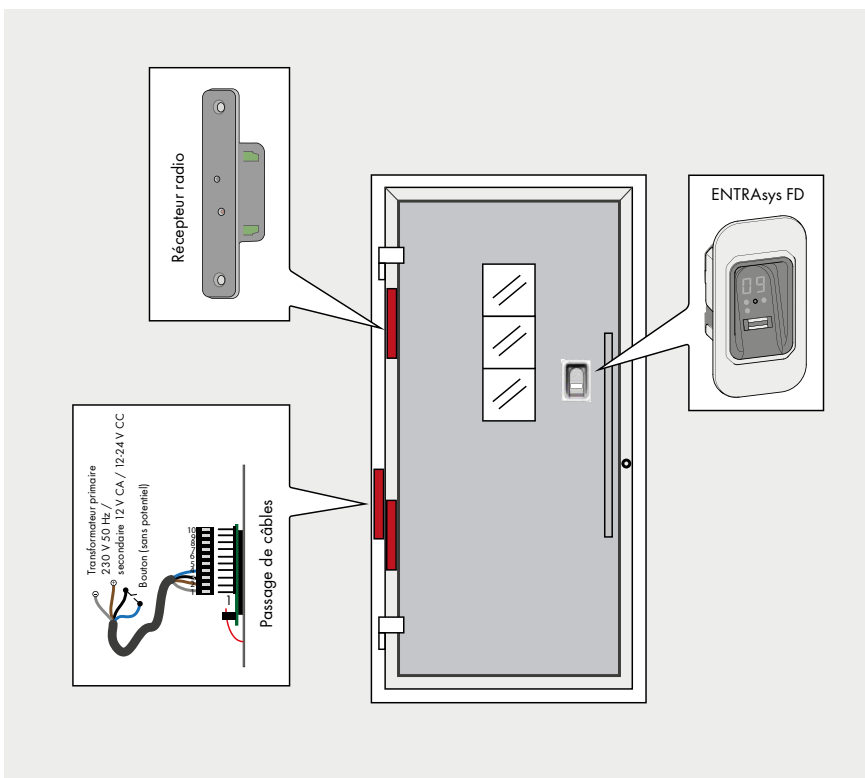
Portée²⁾ Env. 25 m

Alimentation AC 12 V, DC 12-24 V

Dimensions Scanner à
empreinte digitale 87 x 47 x 31 mm
Récepteur radio 60 x 34 x 36 mm

Indice de protection IP54

- Idéal avec les serrures motorisées et les systèmes d'ouverture électriques; convient également à la serrure automatique que vous utilisez déjà
- Compatible avec tous les récepteurs radio SOMMER de fréquence FM 868,8 MHz déjà installés chez les clients finaux
- Technologie radio à 4 canaux : souplesse d'utilisation, en plus de la porte, pilotage
- possible de l'éclairage extérieur, du système d'alarme et de l'automatisme de porte
- Sans barrière : la porte s'ouvre facilement avec l'émetteur portatif



ENTRAsys FD
(Kit de développement)

5059V000

y compris module central à unité de scanner, caisson en acier inoxydable brossé, récepteur radio universel pour profilé de porte

Jeu de câbles pour portes d'entrée

5090V000

(veuillez indiquer le type de serrure lors de la commande)

VIDÉO



<http://som4.me/vid-p>

INSTRUCTIONS



<http://som4.me/man-f>

1) selon la complexité des empreintes digitales. 2) selon l'environnement.

Dernière actualisation : 03/2015. Sous réserve d'erreurs, de fautes de frappe et de modifications techniques.



SOMMER ANTRIEBS- UND FUNKTECHNIK GMBH | HANS-BÖCKLER-STR. 21-27 | D-73230 KIRCHHEIM/TECK
TÉL. +49 (0)7021/8001-0 | FAX +49 (0)7021/8001-100 | INFO@SOMMER.EU | WWW.SOMMER.EU



SOMMERGMBH



SOMMER_GMBH