

ENTRASys FD

Zutrittskontrollsystem für Haustüren



5059V000

Mit dem ENTRASys FD bietet SOMMER ein zuverlässiges biometrisches Zutrittskontrollsystem. Haustüren lassen sich so auch ohne Schlüssel oder Zutrittskarte öffnen, denn mit dem Fingerabdruck hat der Anwender seine unverwechselbare Zutrittsberechtigung immer dabei.

Vorteile:

- moderner Stripe-Sensor mit hoher Prozessorleistung sorgt für sehr schnelle und hohe Erkennungsrate (Falschabweisungsrate nahe Null)
- intuitive Navigationsfunktion/-führung: einfache Bedienung für Endkunden
- Speicherung von ca. 50–80 Fingern, davon 9 Administratoren¹⁾
- bis zu 4 Kanäle ansteuerbar (z. B. Haustür, Torantrieb, Beleuchtung, Alarmanlage,...)
- LED-Statusanzeige (Rot / Grün / Gelb): visuelle Rückmeldung beim Einscannen und Einlernen der Finger
- bei Stromausfall bleiben die Systemdaten erhalten
- strukturierte Menügeführte Zugangsverwaltung: Man sieht, in welchem Menüpunkt man sich befindet und was man programmiert
- gezieltes Löschen einzelner Fingerabdrücke auch bei Abwesenheit des betreffenden Nutzers möglich; dadurch schnelle Reaktion auf neue Situationen und Verhinderung von unbefugtem Betreten sichergestellt
- jedes ENTRASys FD hat einen individuellen Master-PIN: im Notfall (z. B. Ausfall aller Admins) ist ein Zugriff auf die Programmierung/Verwaltung trotzdem möglich
- hoher Manipulationsschutz: nur „lebende“ Finger bekommen Zutritt; kein Austricksen durch Fake-Finger o.ä. möglich
- verschlüsselte und übertragungssichere Funkverbindung zwischen Fingerscanner in der Türe und Funkempfänger im Türprofil; kein Kurzschließen oder Überbrücken möglich
- optischer Schutz vor Vandalismus: im Ruhezustand sind keine Statusanzeigen sichtbar

TECHNISCHE DATEN

Temperaturbereich –20 °C bis +60 °C

Frequenz FM 868,8 MHz
(Somloq Rollingcode)

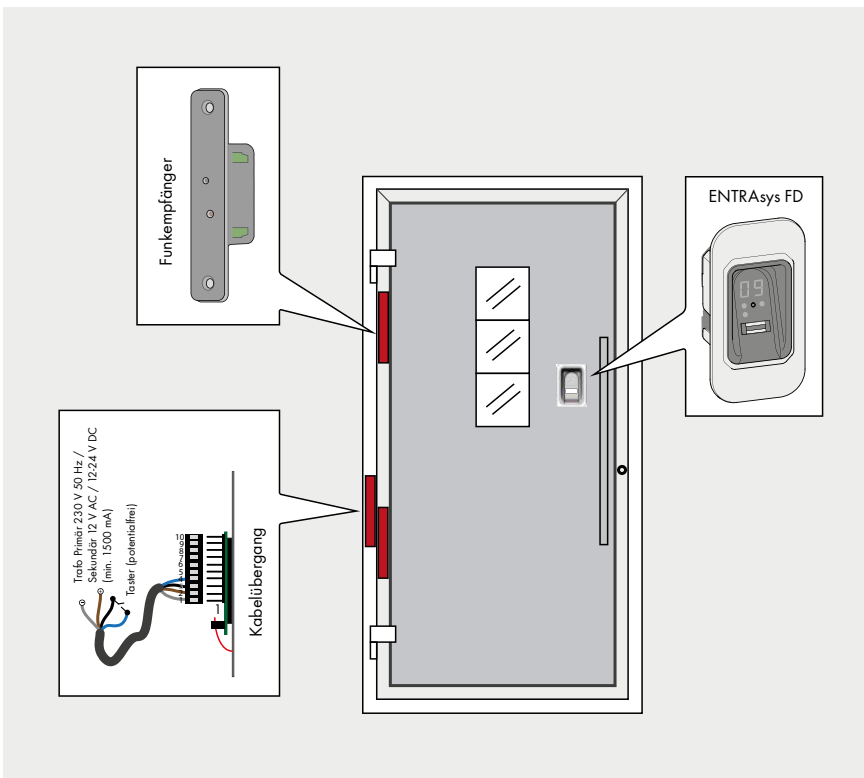
Reichweite²⁾ ca. 25 m

Spannung AC 12 V, DC 12–24 V

Abmessungen
Fingerscanner 87 x 47 x 31 mm
Funkempfänger 60 x 34 x 36 mm

Schutzart IP54

- ideal für den Einsatz mit gängigen Motorschlössern und E-Öffnern; passend auch für das Automatikschloss, das Sie bereits einsetzen
- kompatibel zu allen beim Endkunden vorhandenen SOMMER Funkempfängern
- mit der Frequenz FM 868,8 MHz
- 4-Kanal-Funktechnik: flexible Einsatzmöglichkeiten, zusätzlich zur Tür
- z. B. Außenbeleuchtung, Alarmanlage und Torantrieb ansteuerbar
- Barrierefrei: Tür kann auch bequem per Handsender geöffnet werden



ENTRASys FD (Development Kit)

5059V000

inkl. Kernmodul mit Scannereinheit,
 Blende in gebürstetem Edelstahl,
 universeller Funkempfänger für
 Türprofile

Kabelsatz für Haustüren

5090V000

(bitte bei der Bestellung den
 Schlosstyp angeben)

VIDEO



<http://som4.me/vid-p>

ANLEITUNG



<http://som4.me/man-f>

1) abhängig von der Komplexität der Fingerabdrücke. 2) umgebungsabhängig.

Stand: 03/2015. Druckfehler, Irrtümer und technische Änderungen vorbehalten.

